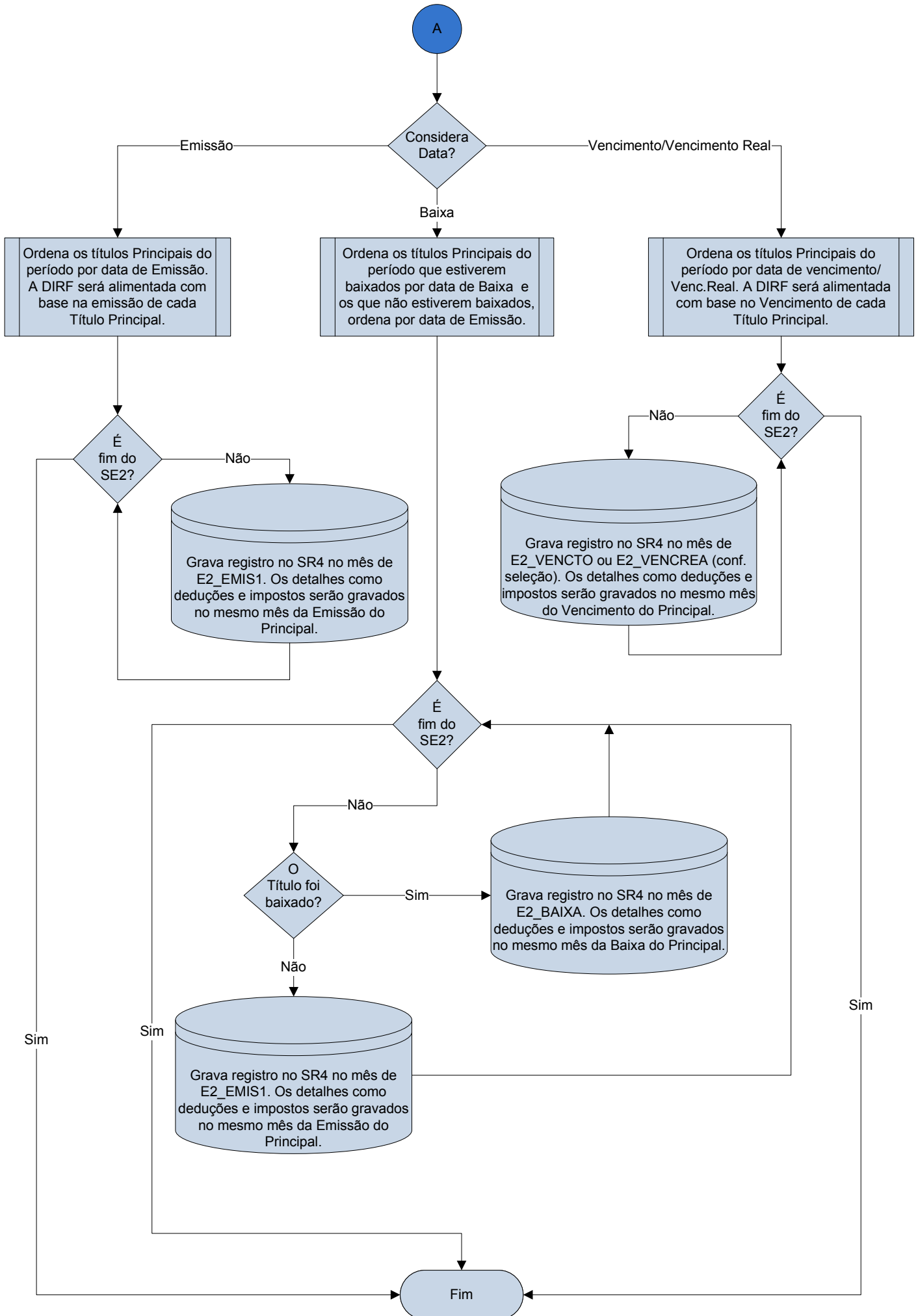
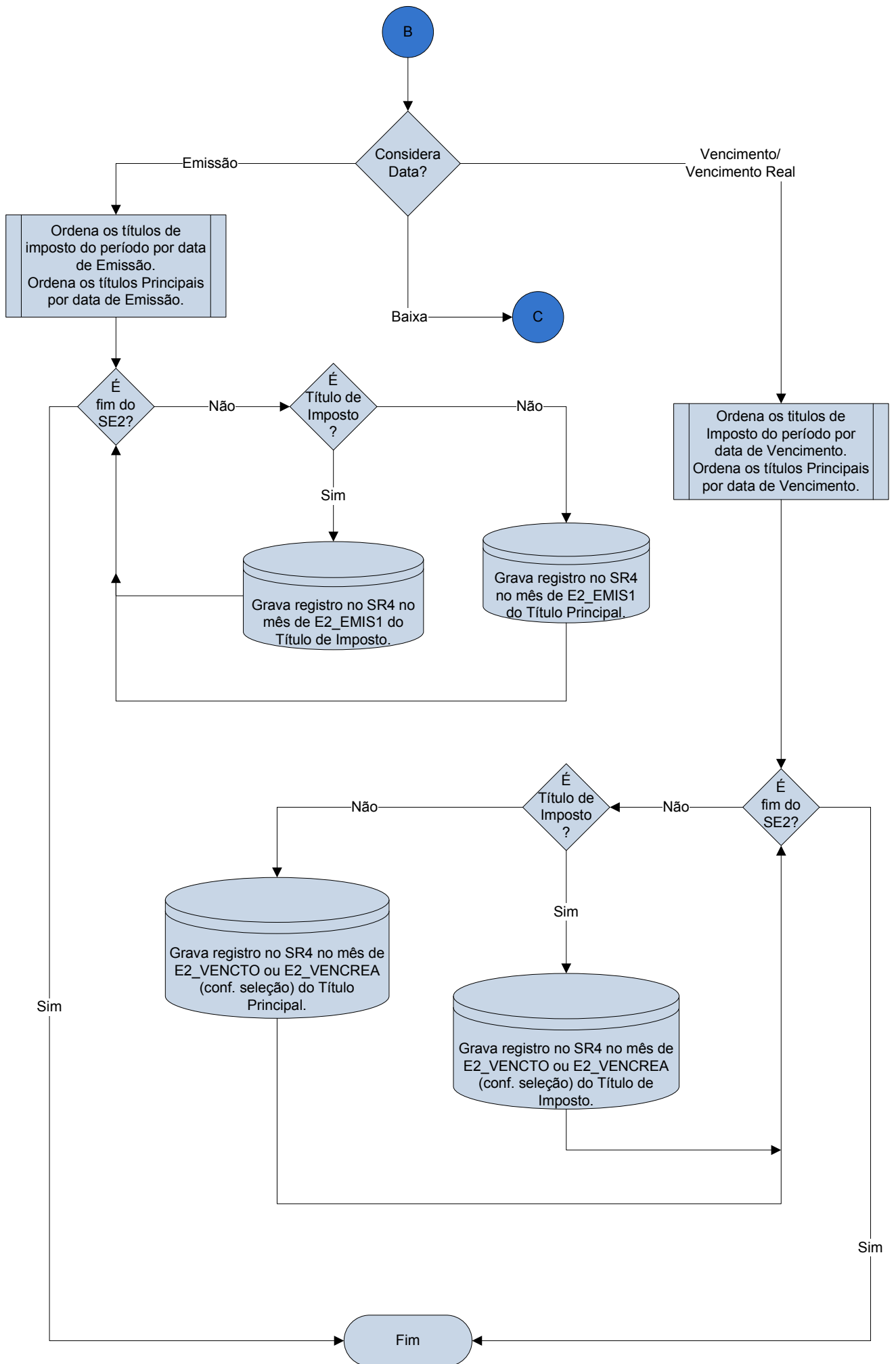
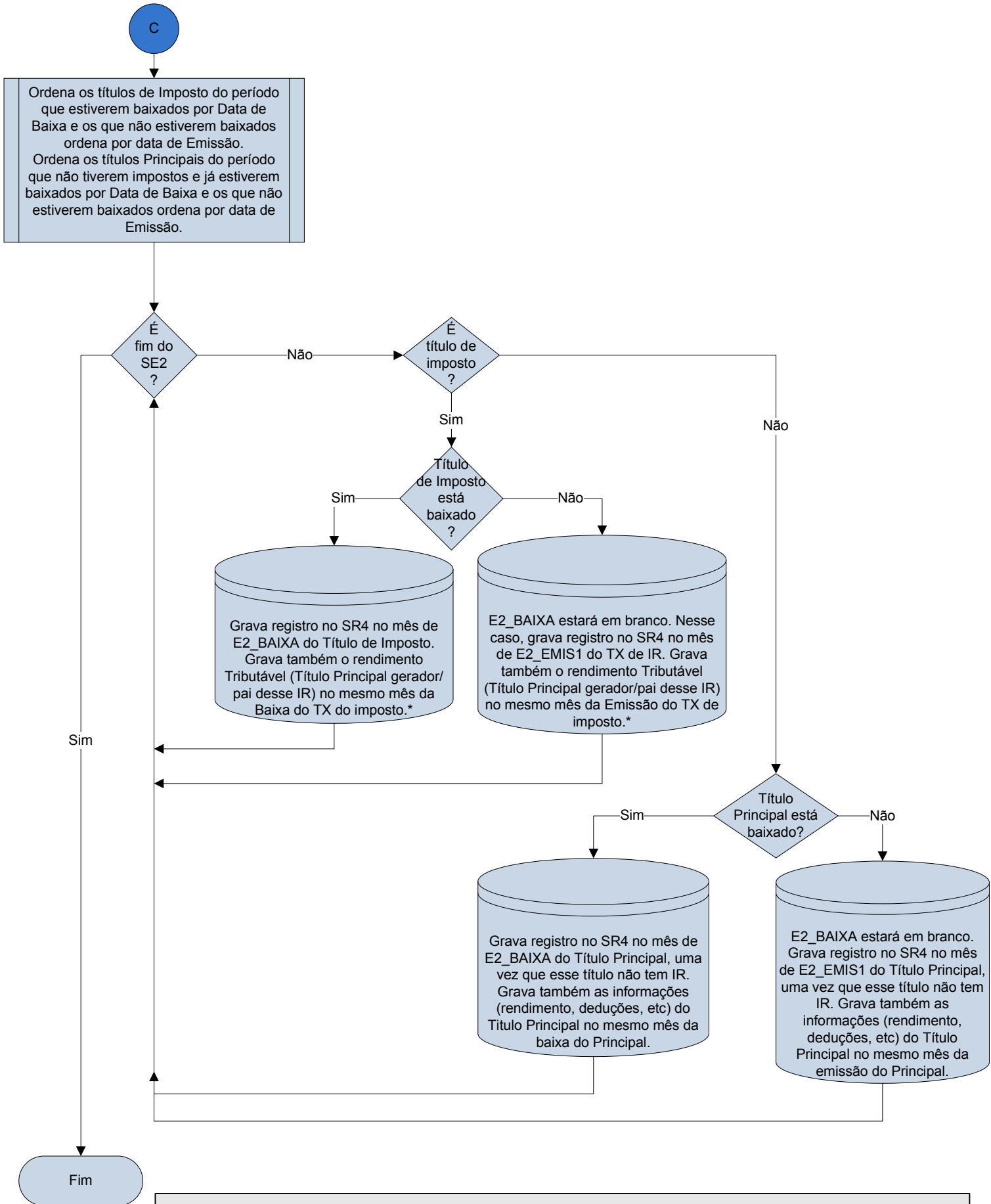


Tabelas:

- SE2 – Contas a Pagar.
- SRL - Cabeçalho da DIRF
- SR4 – Detalhes da DIRF







ATENÇÃO

* Somente serão levados para o mesmo mês da baixa do IR, as informações do título principal responsável por sua geração. Os outros títulos que serviram na composição da base do IR, mas que não estão amarrados ao TX serão processados em seus respectivos meses.

Somente a opção **BAIXA X IMPOSTO** efetua processamento diferente das outras combinações das perguntas de "Considera Data?" x "Verifica Data?" = Título do Imposto"